

# Colloque final

## Pollutions diffuses de la terre à la mer

1<sup>er</sup> juin 2021



# Retour sur la construction d'un programme interdisciplinaire consacré au risque uranifère

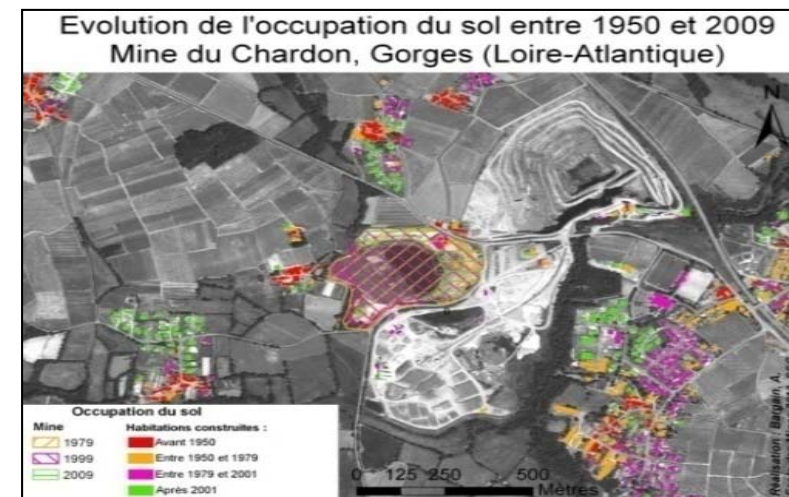
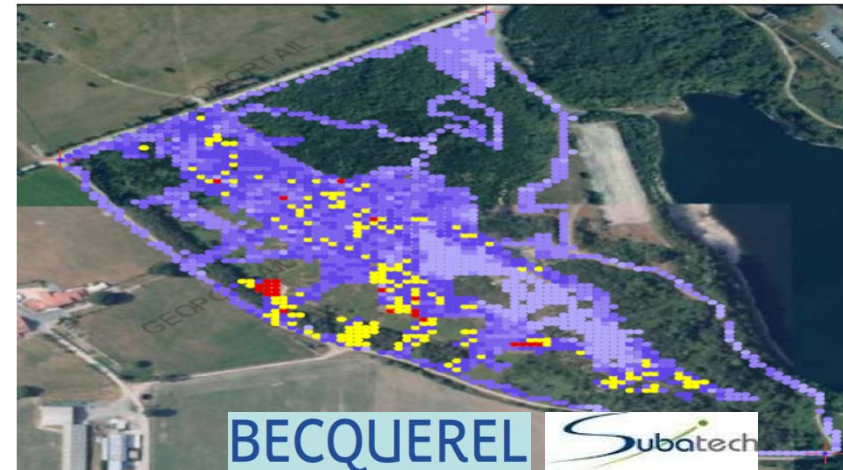
*Sophie Bretesché (IMT Atlantique - LEMNA)*



Bretesché Sophie, Montavon Gilles, Martin Alexis, « Pour une approche interdisciplinaire du risque environnemental. Le cas de l'uranium », *Natures Sciences Sociétés*, volume 18, n° 1, 2020.

# Un programme commun: Traces, Transfert, Patrimoine

- Pour appréhender le risque dans sa dimension physique et socio-historique (Peretti -Wattel, 2010)
- Déploiement d'une démarche méthodologique interdisciplinaire qui intègre les notions de :
  - Traces,
  - Transfert,
  - Patrimoine sur un site partagé
- Le site de la commanderie (Pollusols):  
Radiochimie et Sociologie



# Du site Atelier à la démarche globale (ZATU 2018)



Innovation technologique  
(instrumentation, capteurs, mesure)

Histoire et Empreinte



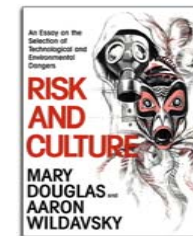
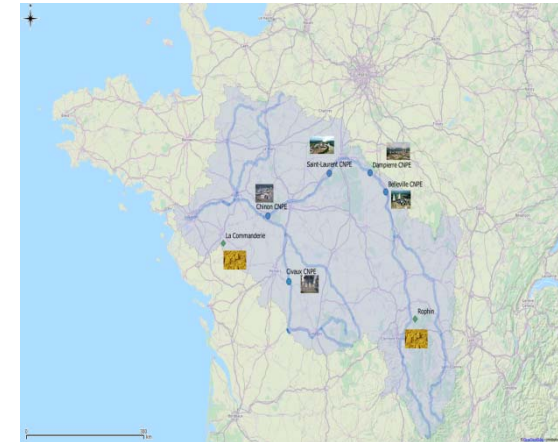
Transport et  
transfert des  
radionucléides



Interaction vivant /  
radionucléides (écotox,



Territoires uranifères et société



# Une régulation locale face à un usage controversé

- La mine (1955-1991)
  - 4000 T d'uranium
  - Exploitation par MCO et TMS
  - Vestige : Résidus de traitement et stériles
- Réaménagement et usages différenciés
  - Mise en sécurité et aménagement paysagers
  - Usages :
    - Agricole
    - Industrie d'équipement de conditionnement
    - Centrale photovoltaïque
- La controverse autour de l'usage du bassin
  - Remise en cause de l'usage de l'eau
  - Volonté d'alignement sur la politique nationale
- Une négociation locale
  - Volonté de maintenir l'usage
  - Prise en compte des caractéristiques locales



# L'héritage uraniumifère : 30 ans d'exploitation

## La Commanderie



1950



1959



1967



1974



1984



1990

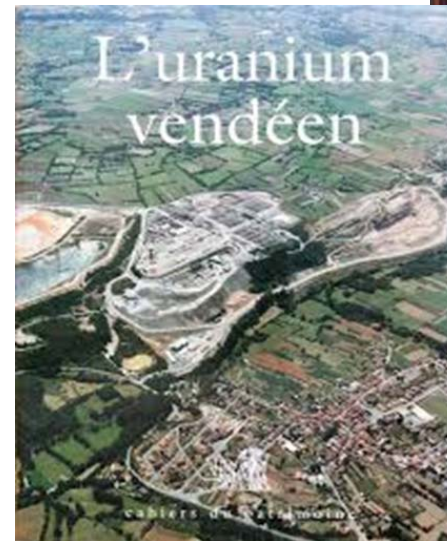
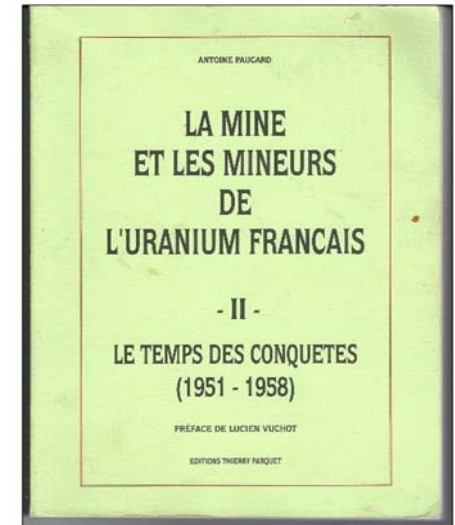
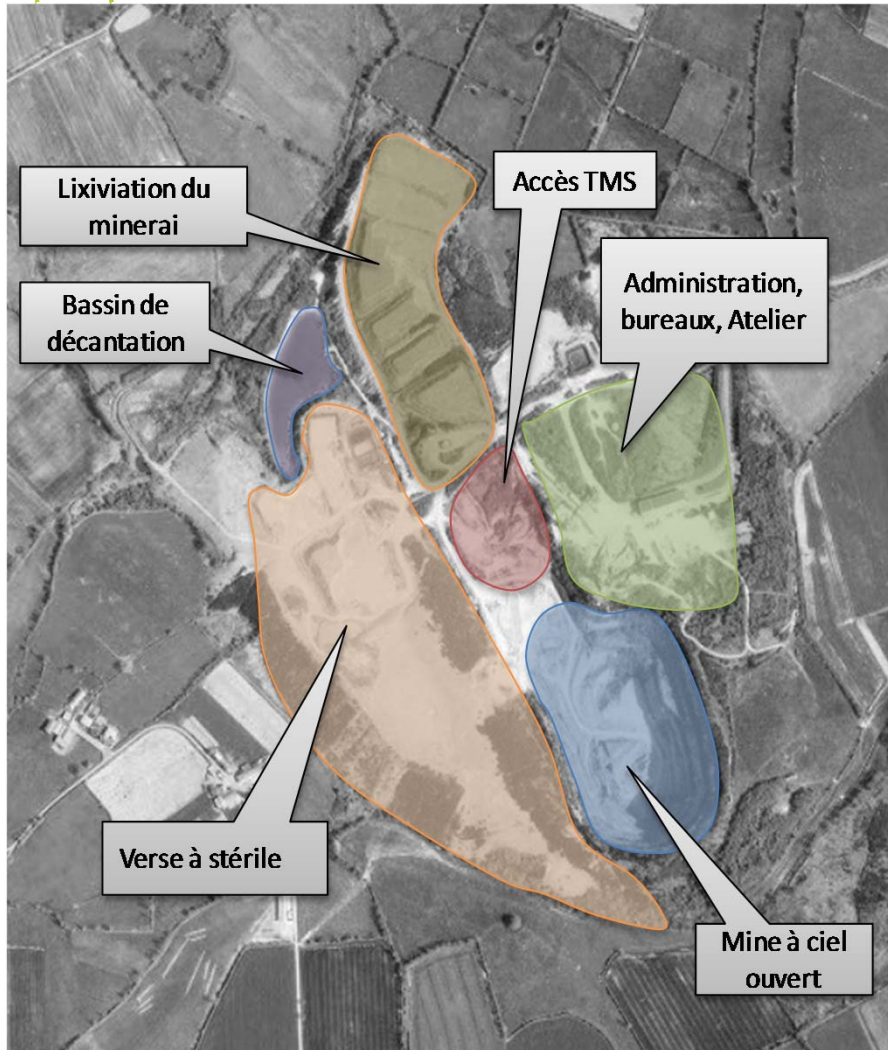


1998

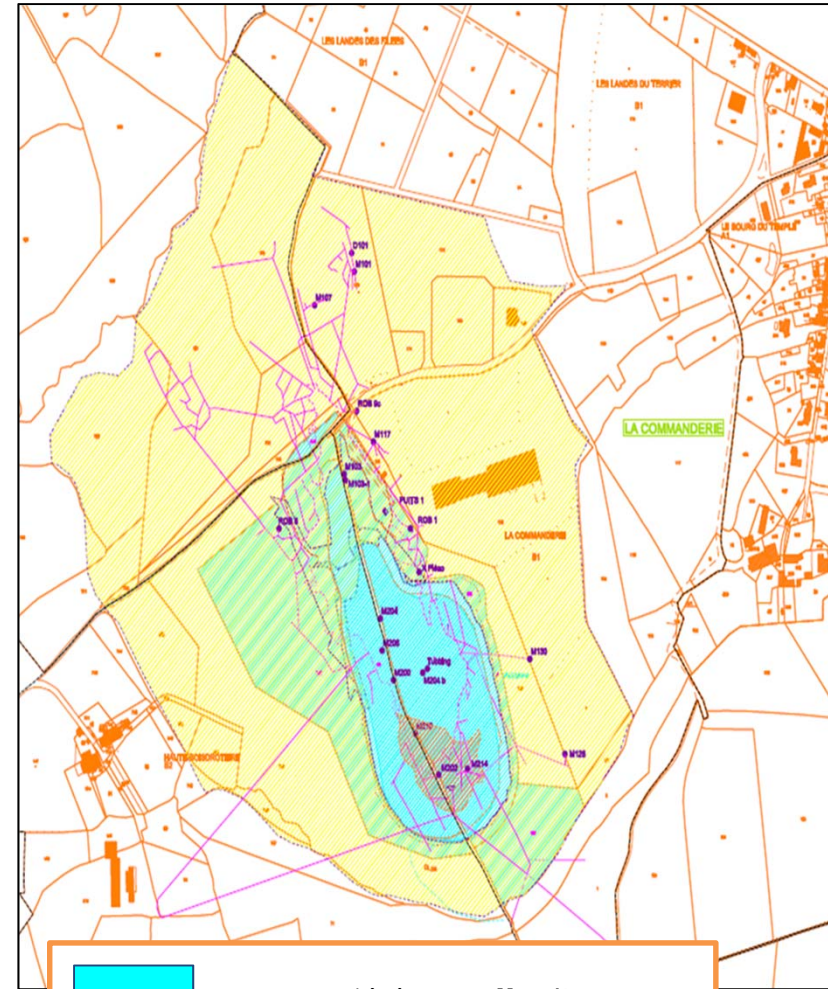


Actuel

# Traces industrielles

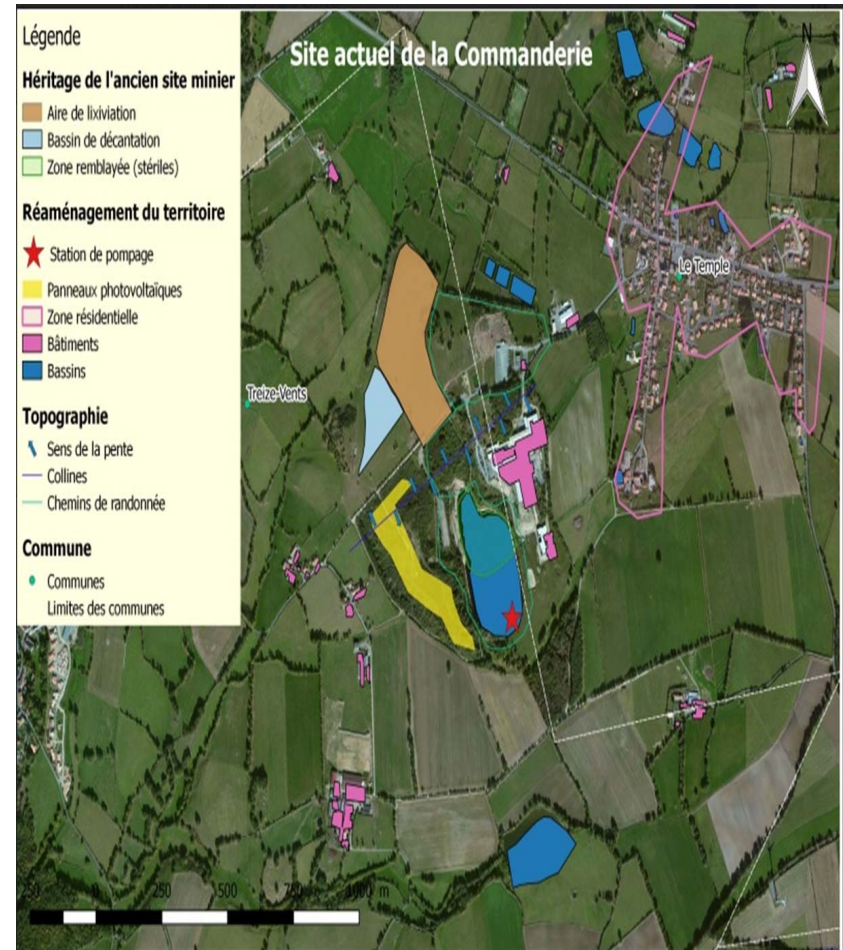


# Transfert/ Histoire foncière





# Patrimoine/Usages



# Vers un outil de représentation multifactorielle du risque

Parties prenantes

**Lemna**  
Laboratoire d'Économie et de Management Nantes-Atlantique

Subatech

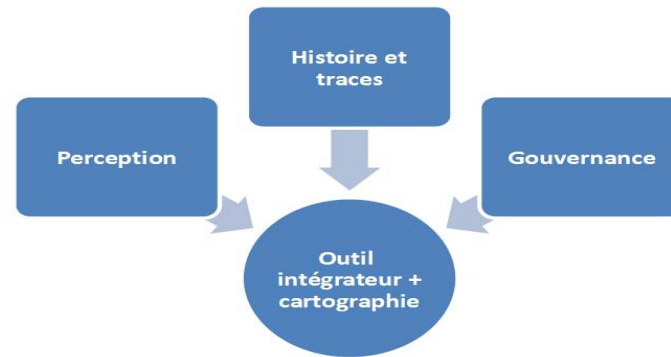
Auteurs

Sophie Bretesché  
Sylvain Le Berre  
Alexis Martin  
Gilles Montavon

Partenaires

**Zones Ateliers**  
L'ISER FRANCE TERRITOIRES URANIFERES

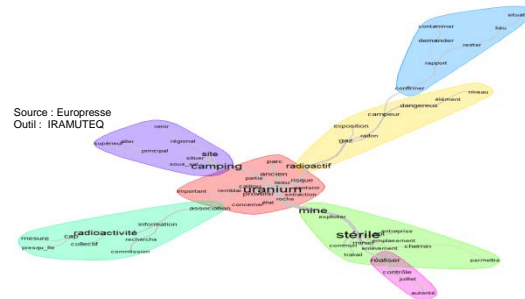
Lab-STICC



Exemple 1 : Indicateur « perception du risque », indice médiatisation

Indice « perception médiatique »

Cartographie discursive de la controverse : articles de presse sur Pen ar Ran

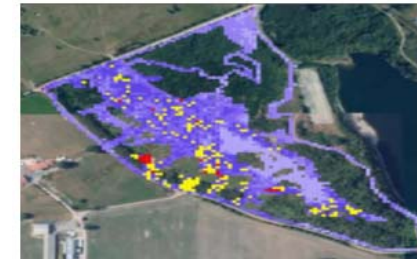


Source : Europresse  
Outil : IRAMUTEQ

Exemple 2 : Indicateur « histoire et traces »

Indice « empreinte physique »

Mesure des concentrations en radionucléides :



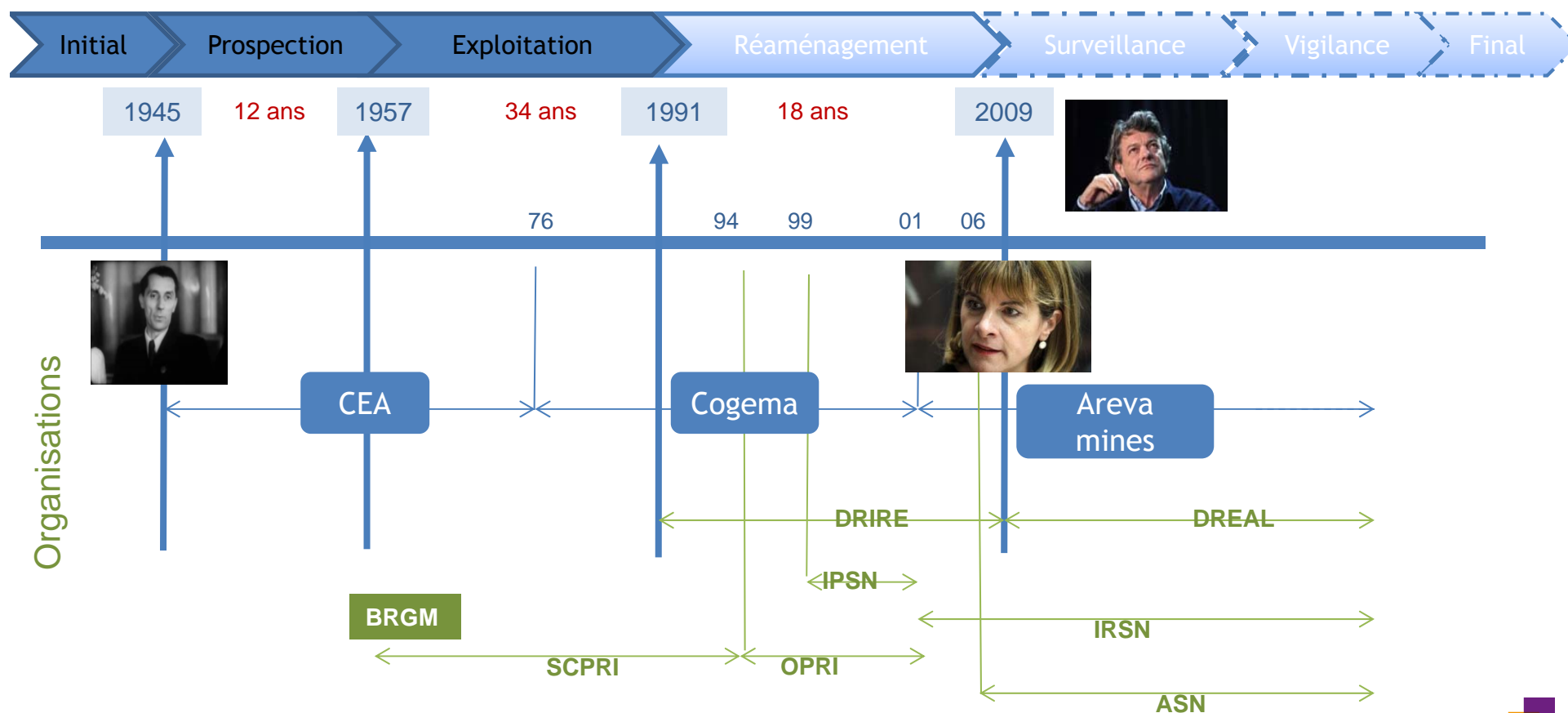
Exemple 3 : Gouvernance

Indice « usages et valeurs du foncier »



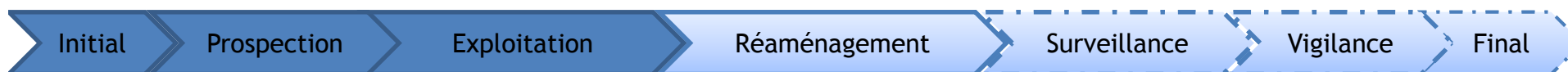
# Limites et enjeux

## Le temps des organisations



# Limites et enjeux

## Le temps de la matière



1945

12 ans

1957

34 ans

1991

18 ans

2009

Matière

