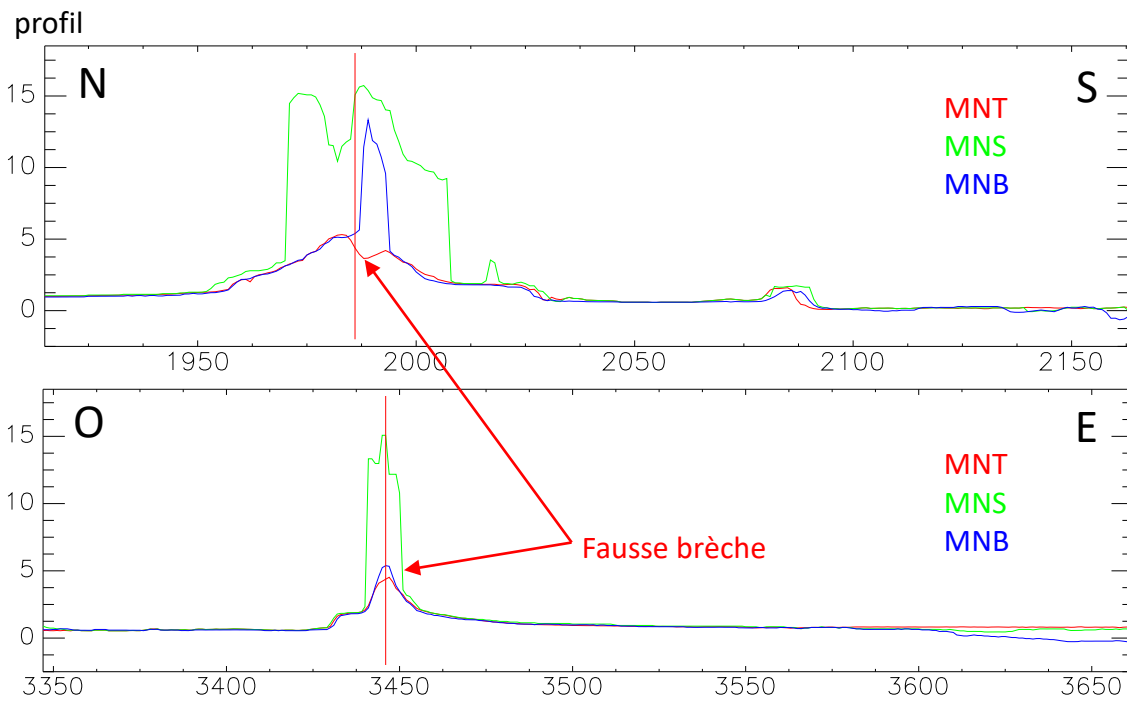
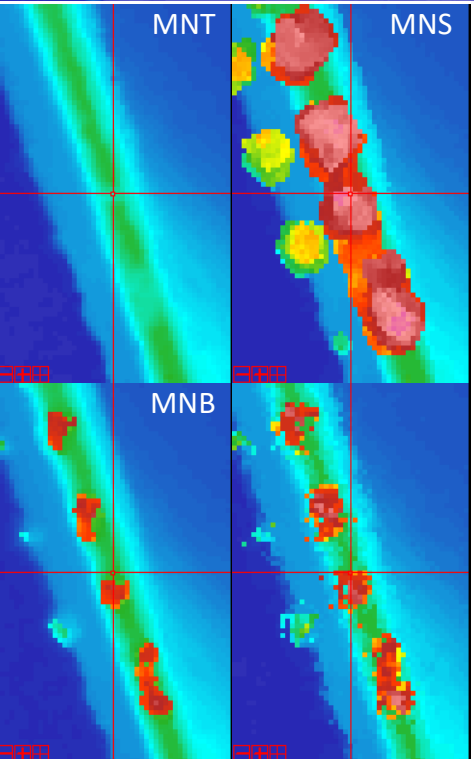
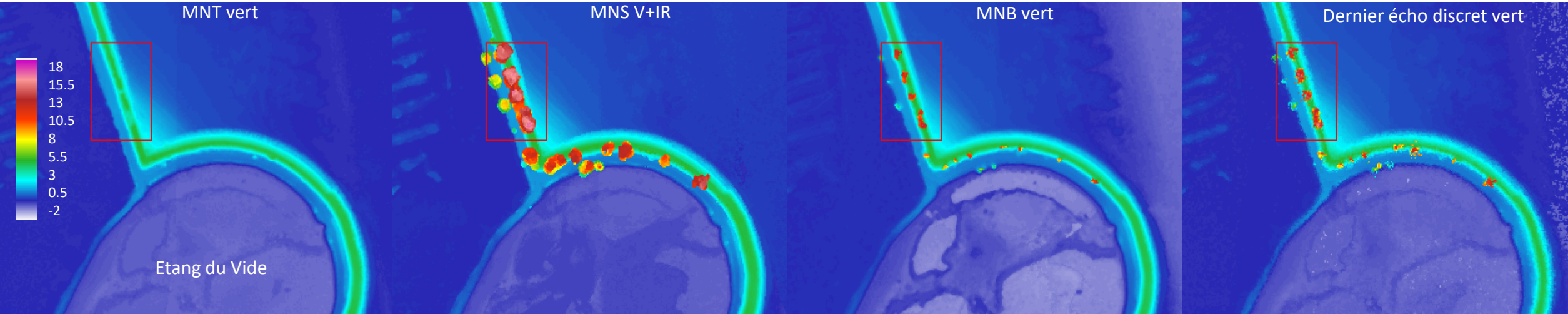


Complémentarité des MNS avec les MNT

Exemple du Polder de Sébastopol à Barbâtre



En mode discret, les MNT ont tendance à tronquer les digues sous les arbres dont la base est confondue avec leurs troncs et un MNS est toujours fourni en même temps pour mettre en garde les utilisateurs.

En mode retour d'onde complet les troncs des arbres peuvent être différenciés du feuillage ce qui permet de mieux respecter les profils de digues. Mais les troncs sont intégrés aux profils.

< en mode discret il est aussi possible d'aller chercher de dernier écho sans interpolation de surface.